

Boule Lisse

avec insert

Pièce en plastique thermo-durcissable technique, de surface brillante et polie, très grande dureté et excellente résistance aux produits chimiques. Couleur standard noire. Six autres couleurs, dans la masse, sont également disponibles, voir profils sous la photo, avec un minimum de 5 000 pièces, prix sur demande.

Fixation, insert en acier zingué (ou laiton pour références 2263 et 1088), précision de décolletage.

Utilisation de -50° à $+155^{\circ}$ Celsius, excellente isolation thermique et électrique et haute résistance aux intempéries.



RAL 6005



RAL 1021



RAL 5015



RAL 7047



RAL 9003



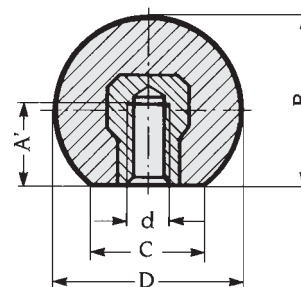
RAL 3011



Boule lisse avec insert taraudé

(Conditionnement : par 10 pièces)

D	d	B	C	A'	Référence	g
20	M5	18	12	10	2263*	7
20	M6	18	12	10	1088*	7
25	M6	23,2	13	12	1256	14
25	M8	23,2	13	11	1332	15
32	M6	29	18	13	18.040	20
32	M8	29	18	16	18.041	25
35	M10	32,8	17	14	1349	34
40	M8	37,3	20	14	457	45
40	M10	37,3	20	22	1135	46
40	M12	37,3	20	21	1350	48
45	M10	42,6	20	22	1351	60
50	M10	47,5	22	22	1275	78
50	M12	47,5	22	21	1250	80



insert taraudé en acier zingué

* laiton pour références 2263 et 1088