

# Boule Lisse

## avec taraudage matière

**Pièce en plastique thermo-durcissable** technique, de surface brillante et polie, très grande dureté et excellente résistance aux produits chimiques. Couleur standard noire. Six autres couleurs, dans la masse, sont également disponibles, voir profils sous la photo, avec un minimum de 2 000 pièces, prix sur demande.

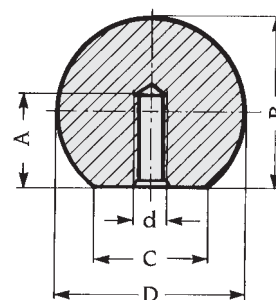
**Fixation**, taraudage dans le plastique, version insert voir page suivante.

**Utilisation** de  $-50^{\circ}$  à  $+155^{\circ}$  Celsius, excellente isolation thermique et électrique et haute résistance aux intempéries.



### Boule lisse avec taraudage moulé dans la matière

| D  | d   | B    | C  | A max. | Référence | g   | Lot    |
|----|-----|------|----|--------|-----------|-----|--------|
| 10 | M3  | 9,5  | 5  | 5      | 18.010    | 2   | 20 pcs |
| 12 | M4  | 11   | 6  | 8      | 18.011    | 2   | 20 pcs |
| 16 | M4  | 15   | 8  | 8      | 18.012    | 3   | 20 pcs |
| 16 | M5  | 15   | 8  | 10,5   | 18.013    | 3   | 20 pcs |
| 16 | M6  | 15   | 8  | 8      | 863       | 3   | 20 pcs |
| 20 | M4  | 18   | 12 | 10     | 2584      | 5   | 20 pcs |
| 20 | M5  | 18   | 12 | 10     | 2632      | 5   | 20 pcs |
| 20 | M6  | 18   | 12 | 12     | 864       | 5   | 20 pcs |
| 20 | M8  | 18   | 12 | 12     | 422       | 5   | 20 pcs |
| 25 | M5  | 23,2 | 15 | 12     | 2633      | 10  | 20 pcs |
| 25 | M6  | 23,2 | 15 | 12     | 991       | 10  | 20 pcs |
| 25 | M8  | 23,2 | 15 | 15     | 993       | 9   | 20 pcs |
| 25 | M10 | 23   | 15 | 18     | 18.060    | 9   | 20 pcs |
| 32 | M6  | 29   | 18 | 13,5   | 18.015    | 20  | 20 pcs |
| 32 | M8  | 29   | 18 | 16     | 18.016    | 20  | 20 pcs |
| 32 | M10 | 29   | 18 | 21     | 18.017    | 18  | 20 pcs |
| 32 | M12 | 29   | 18 | 25     | 18.061    | 17  | 20 pcs |
| 35 | M6  | 32   | 17 | 15     | 1450      | 27  | 20 pcs |
| 35 | M8  | 32,8 | 17 | 20     | 1105      | 27  | 20 pcs |
| 35 | M10 | 32,8 | 17 | 21     | 1106      | 26  | 20 pcs |
| 35 | M12 | 32,8 | 17 | 23     | 1107      | 25  | 20 pcs |
| 35 | M14 | 32,8 | 17 | 24     | 1194      | 25  | 20 pcs |
| 40 | M6  | 37,3 | 20 | 15     | 1451      | 42  | 10 pcs |
| 40 | M8  | 37,3 | 20 | 22     | 926       | 40  | 10 pcs |
| 40 | M10 | 37,3 | 20 | 23     | 430       | 40  | 10 pcs |
| 40 | M12 | 37,3 | 20 | 23     | 392       | 39  | 10 pcs |
| 40 | M14 | 37,3 | 20 | 29     | 1172      | 38  | 10 pcs |
| 45 | M10 | 42,6 | 20 | 26     | 1109      | 52  | 10 pcs |
| 45 | M12 | 42,6 | 20 | 30     | 1110      | 51  | 10 pcs |
| 50 | M8  | 47,5 | 22 | 28     | 1454      | 70  | 10 pcs |
| 50 | M10 | 46   | 27 | 30     | 431       | 69  | 10 pcs |
| 50 | M12 | 46   | 27 | 31     | 393       | 68  | 10 pcs |
| 50 | M14 | 46   | 27 | 31     | 1070      | 68  | 10 pcs |
| 60 | M16 | 57   | 20 | 30     | 18.020*   | 110 | 10 pcs |



taraudage moulé dans la matière