

# Bouton d'Indexage

version **inox**, avec cran

Pièce en **techno-plastique polyamide** renforcé de fibres de verre, de surface mate, grainage fin, excellente résistance aux chocs. Couleur standard noire. Autres couleurs pour la capsule seule, ou tout le bouton minimum 2 000 pièces.

**Fixation**, insert en acier inoxydable X 10 CrNiS 18.9, destiné aux secteurs agro-alimentaire, spatial, nucléaire et médical.

**Utilisation** de  $-50^{\circ}$  à  $+130^{\circ}$  Celsius, excellente résistance aux produits chimiques, aux intempéries et aux lubrifiants chauds.



inox

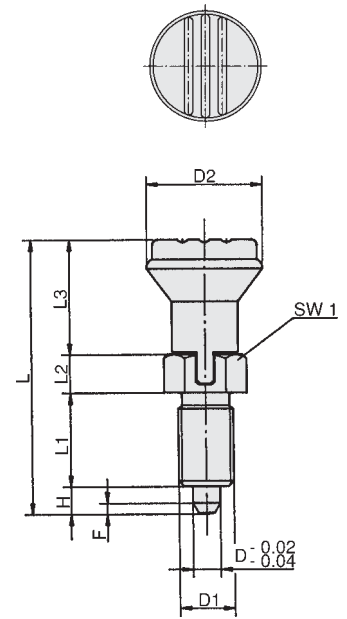
Bouton d'indexage sans contre-écrou, avec cran, en **acier inox**

D1	D	D2	L	L1	L2	L3	H	SW1	Fx30°	Référence	g
M10x1,0	5	21	47	17	7	18	5	13	1,3	8251i	32
M12x1,5	6	25	56	20	8	22	6	14	1,8	8252i	47
M16x1,5	8	33	74	26	10	30	8	19	2,3	8253i	98
M20x1,5	10	33	80	28	12	30	10	22	2,8	8254i	98

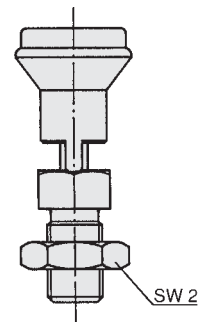
Bouton d'indexage avec contre-écrou, avec cran, en **acier inox**

D1	D	D2	L	L1	L2	H	SW1	SW2	Référence	g
M10x1,0	5	21	47	17	7	5	13	17	8241i	37
M12x1,5	6	25	56	20	8	6	14	19	8242i	53
M16x1,5	8	33	74	26	10	8	19	24	8243i	102
M20x1,5	10	33	80	28	12	10	22	30	8244i	170

D1	Résistance du ressort		Résistance au cisaillement
	initiale F1(N env.)	finale F2(N env.)	
M10	5	12	1021N
M12	6	14	1470N
M16	15	35	2614N
M20	15	40	2830N



mécanisme en **acier inox**



mécanisme et contre-écrou en **acier inox**