



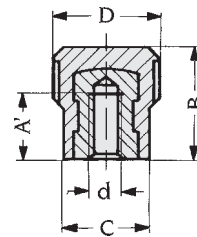
Petit Bouton Moleté

bouton de borne

Pièce en **plastique thermo-durcissable** technique, de surface mate, très grande dureté et excellente résistance aux produits chimiques. Couleur standard noire. Autres couleurs sur demande, à partir de 5 000 pièces, prix sur demande.


 **Fixation**, insert en laiton.

 **Utilisation** de $- 50^{\circ}$ à $+ 155^{\circ}$ Celsius, excellente isolation thermique et électrique et haute résistance aux intempéries.



type a, insert taraudé en laiton

Petit bouton moleté avec insert taraudé en laiton

Type	D	d	B	C	A'	Référence	 g	Lot
a	12	M3	13,5	10	6,5	12206	5	50 pcs
a	12	M4	13,5	10	10	12207	5	50 pcs
a	15	M4	15,5	12	10	12225	6	50 pcs
a	15	M5	15,5	12	10	12208	6	50 pcs
a	15	M6	15,5	12	9	11340	6	50 pcs