

Vis Moletée, Din 464

en acier

Pièce en acier de décolletage, polie et brunie.

Vous trouverez la **version inox** de cette vis dans la 1^{re} famille intitulée "versions inox de la gamme BOUTET".



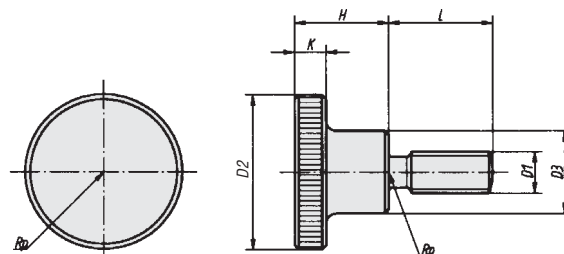
Cette photo représente la version en inox

Vis moletée Din 464 en acier

| D1 | D2 | D3 | ▲ longueur standard de tige L | | | | H | K | Référence | Lot |
|-----|----|----|-------------------------------|----|----|----|------|-----|-----------|--------|
| | | | 10 | 16 | 20 | 25 | | | | |
| M4 | 16 | 8 | ▲ | ▲ | ▲ | - | 9,5 | 3,5 | 8661-** | 10 pcs |
| M5 | 20 | 10 | ▲ | ▲ | ▲ | - | 11,5 | 4 | 8662-** | 10 pcs |
| M6 | 24 | 12 | ▲ | ▲ | ▲ | ▲ | 15 | 5 | 8663-** | 10 pcs |
| M8 | 30 | 16 | - | ▲ | ▲ | ▲ | 18 | 6 | 8664-** | 10 pcs |
| M10 | 36 | 20 | - | - | ▲ | ▲ | 23 | 8 | 8665-** | 10 pcs |

** Exemple de commande : vis moletée 8661-20 pour une longueur de tige 20 mm.

• Avec cette longueur, la vis moletée est livrée sans dégagement par gorge.



Vis de Pression


en acier

Pièce en acier trempé (Ck 35)

✓ C35E N°1.1181 (ancienne norme AFNOR XC 38 H1)

Traitement bruni.

Vis de pression en acier

| D1 | D2 | D3 | L | L1 | L2 | K | Référence |  |
|-----|----|-----|----|----|-----|----|-----------|---|
| M5 | 16 | 4 | 25 | 23 | 3 | 6 | 8678 | 8 |
| M5 | 16 | 4 | 40 | 38 | 3 | 6 | 8679 | 14 |
| M6 | 18 | 4,5 | 35 | 33 | 3,5 | 7 | 8680 | 10 |
| M6 | 18 | 4,5 | 50 | 48 | 3,5 | 7 | 8681 | 19 |
| M6 | 18 | 4,5 | 70 | 68 | 3,5 | 7 | 8682 | 25 |
| M8 | 20 | 6 | 45 | 42 | 5 | 8 | 8683 | 20 |
| M8 | 20 | 6 | 60 | 57 | 5 | 8 | 8684 | 34 |
| M10 | 25 | 7,5 | 45 | 42 | 5,5 | 10 | 8685 | 35 |
| M10 | 25 | 7,5 | 60 | 57 | 5,5 | 10 | 8686 | 45 |

