

BOUTET

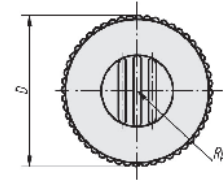
Bouton AA en plastique composite

Bouton en polyamide noir renforcé de fibres de verre, de surface mate, grainage fin, excellente résistance aux chocs. Utilisation, de - 50° à + 130° Celsius, excellente résistance aux produits chimiques, aux intempéries et aux lubrifiants chauds. Capsule de protection en couleur gris clair RAL 7035, jaune RAL 1021 et rouge RAL 3020, prix sur demande. Insert et tige en acier zingué.



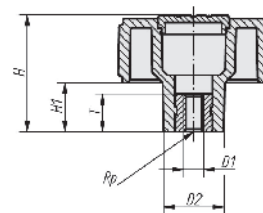
Knob AA in composite plastic

Knob made of glass fibre reinforced polyamide, anthracite grey, with insert in zinc plated steel. Caps available in light grey RAL 7035, yellow RAL 1021 and red RAL 3020.



01 Version avec insert fileté / with female insert

D	D1	D2	H	H1	T	REFERENCE
40	M5	16,5	31	13	10	9733
40	M6	16,5	31	13	10	9734
40	M8	16,5	31	13	14	9735
50	M8	18	36	15	14	9736
50	M10	18	36	15	14	9737
63	M10	22	41	17	14	9738
63	M12	22	41	17	18	9739

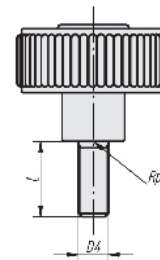


01

02 Version avec tige fileté / with stud

● Longueur standard tige acier / Length of steel stud

D	D4	10	15	20	30	40	60	REFERENCE
40	M5	●	-	●	-	●	-	9740**
40	M6	●	-	●	-	●	-	9741**
40	M8	-	●	-	●	-	●	9742**
50	M8	-	●	-	●	-	●	9743**
50	M10	-	-	●	●	-	●	9744**
63	M10	-	-	●	●	-	●	9745**
63	M12	-	-	-	●	-	●	9746**



02

**Exemple de commande : 974020 pour une longueur 20 mm /
How to order : 974020 for length 20 mm